

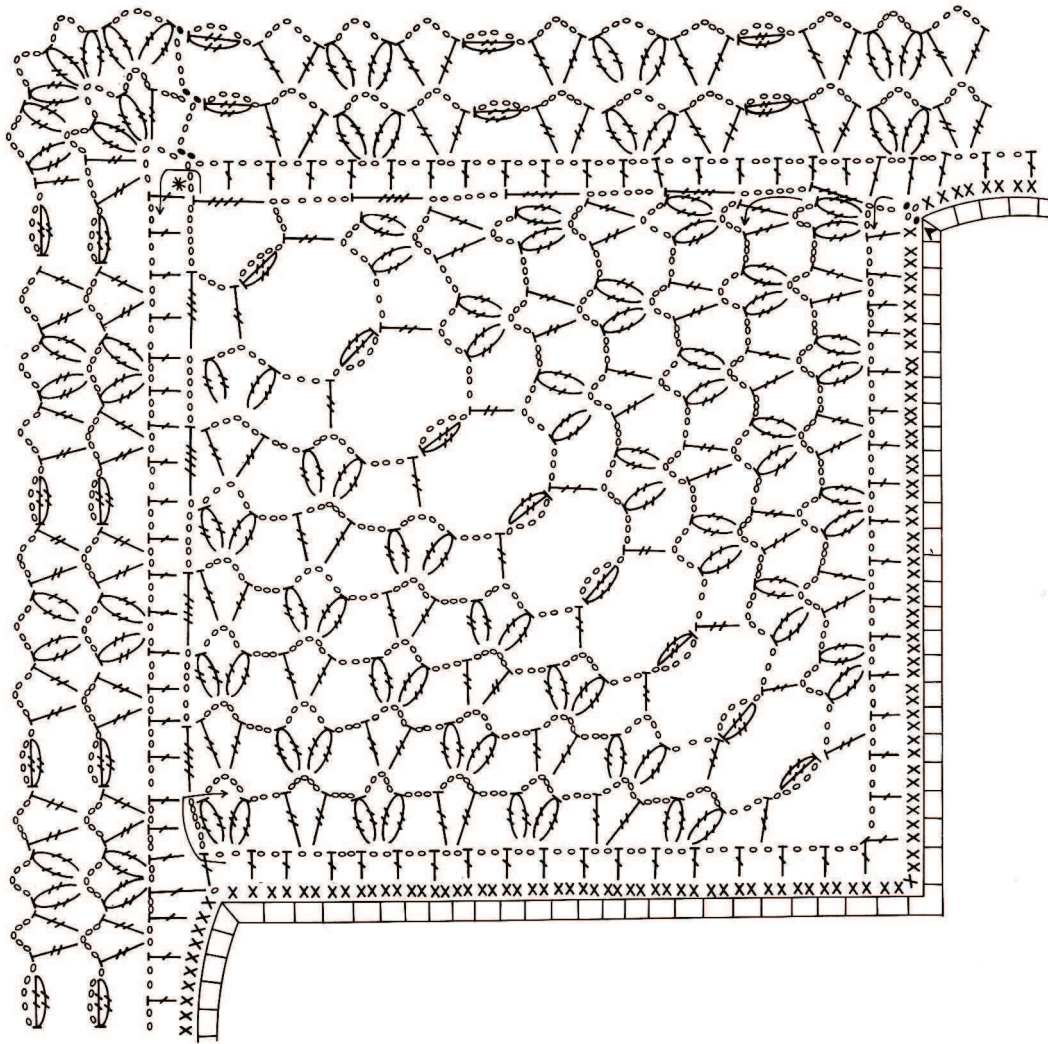


Coats Mez

Taschentuchspitzen

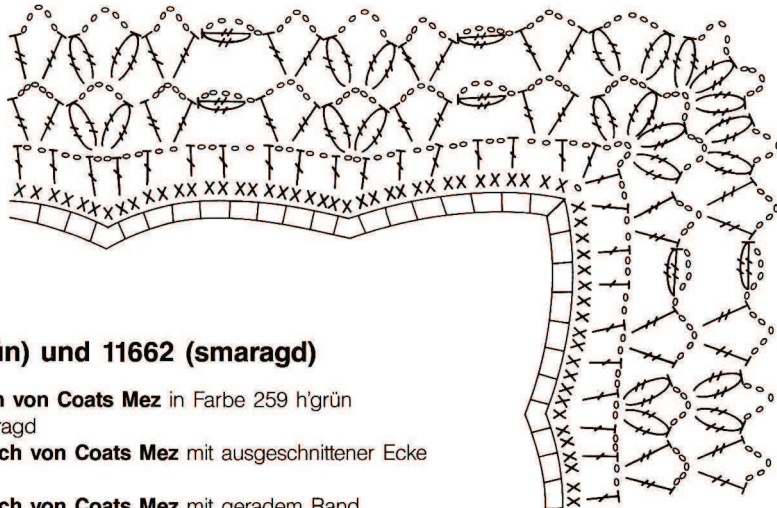
Unverb. Preisempf.: DM -,50/SFR -,50/ÖS 3,50





Eckmotiv mit Randspitze

**Bogenrand
mit Eckbildung**



**Taschentuchspitzen
Mod.-Nr. 11661 (h'grün) und 11662 (smaragd)**

Material: je 1 Knl. **Spitzengarn von Coats Mez** in Farbe 259 h'grün
 oder Farbe 204 smaragd
 1 **Anhäkelstaschentuch von Coats Mez** mit ausgeschnittener Ecke
 und gebogtem Rand
 1 **Anhäkelstaschentuch von Coats Mez** mit geradem Rand
 1 Häkelnadel Nr. 0,60 oder 0,75

**Zeichenerklärung
und Abkürzungen**



= Anfang



= 1 Km (Kettmasche)



= 1 Lm (Luftmasche)



= 1 fM (feste Masche)



= je 1 Stb (Stäbchen)



= 1 Dstb (Doppelstäbchen)



= 2 zus abgem (zusammen abgemaschte) Stb



= 2 zus abgem Stb in eine Einstichstelle



= 4 zus abgem Stb



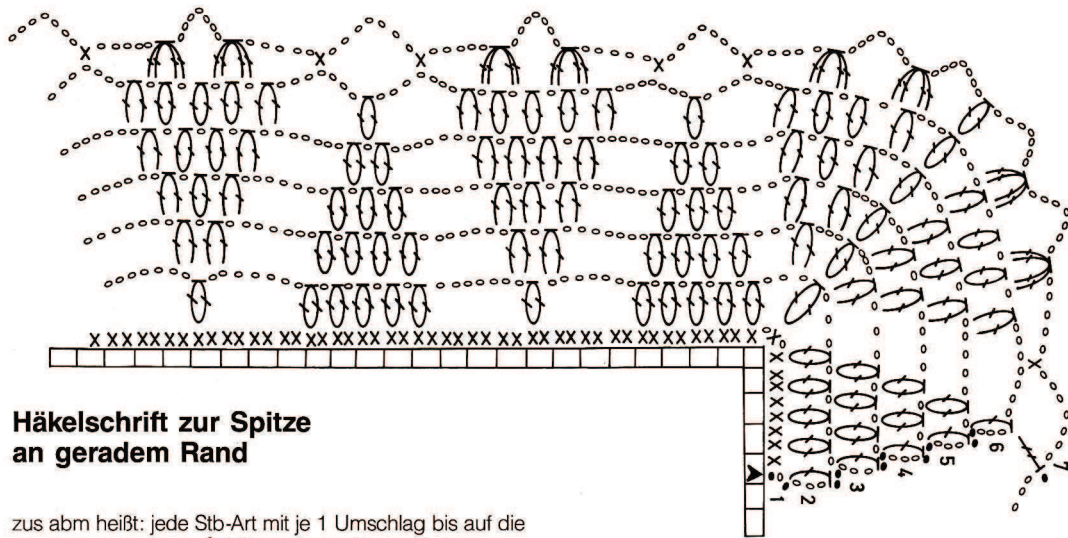
= 2 zus abgem Dstb (Doppelstäbchen)



= 5 Lm, in die 1. Lm 2 zus abgem Dstb



= an dieser Stelle die Arbeit wenden



**Häkelschrift zur Spitze
an geradem Rand**

zus abm heißt: jede Stb-Art mit je 1 Umschlag bis auf die letzte Schlinge abm, diese auf der Häkelnadel lassen und mit 1 weiteren Umschlag alle auf der Nadel befindlichen Schlingen zus abm.



Coats Mez GmbH · D-7832 Kenzingen
Coats Stoppel AG · CH-5300 Turgi
Harlander Prym · A-1211 Wien

Art. 022 200 221



gedruckt auf chlorfrei gebleichtem Papier